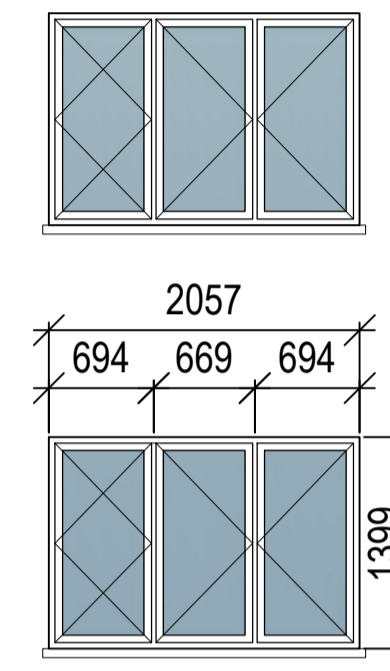
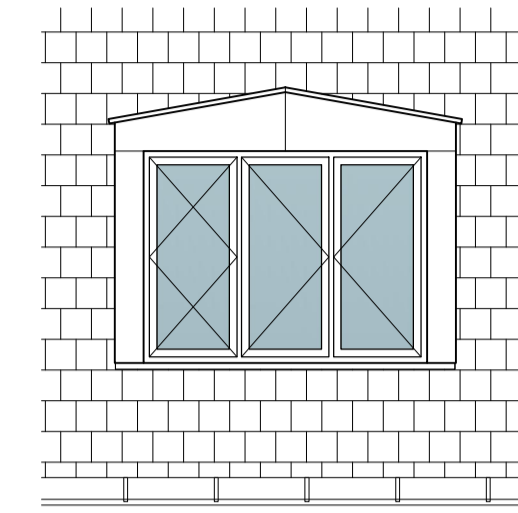


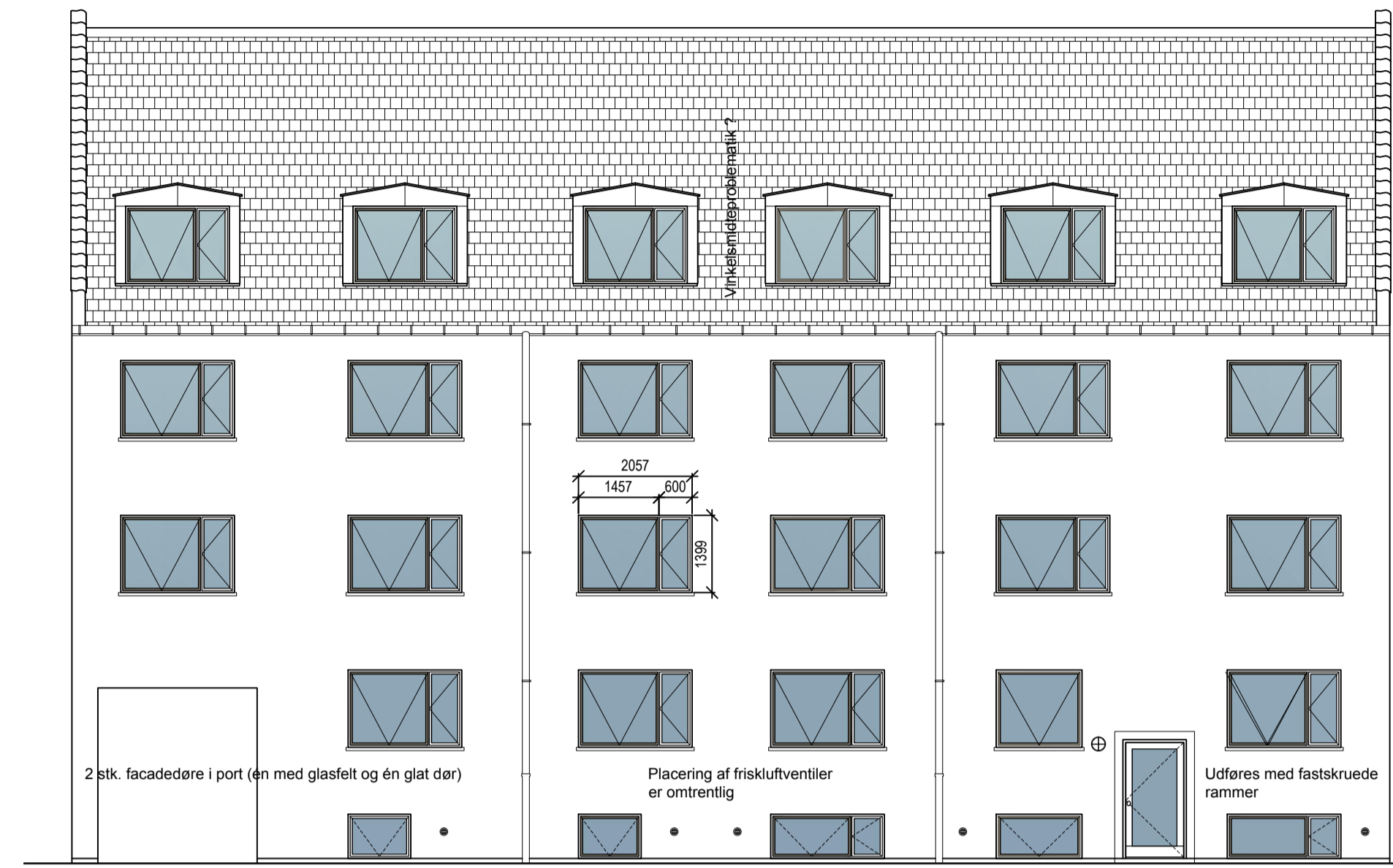
Facade mod vej. Eksisterende forhold. Mål 1:100



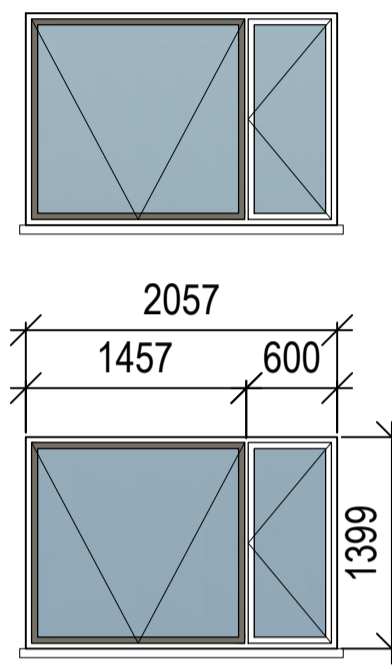
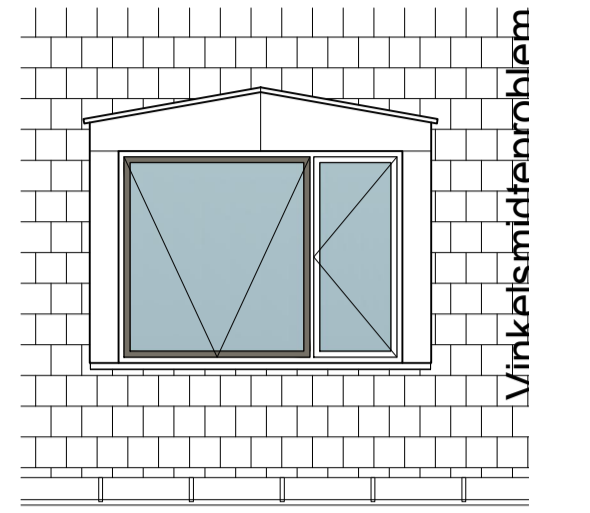
Facade mod vej. Forslag 1. Mål 1:100



Detalje af forslag 1. Mål 1:50



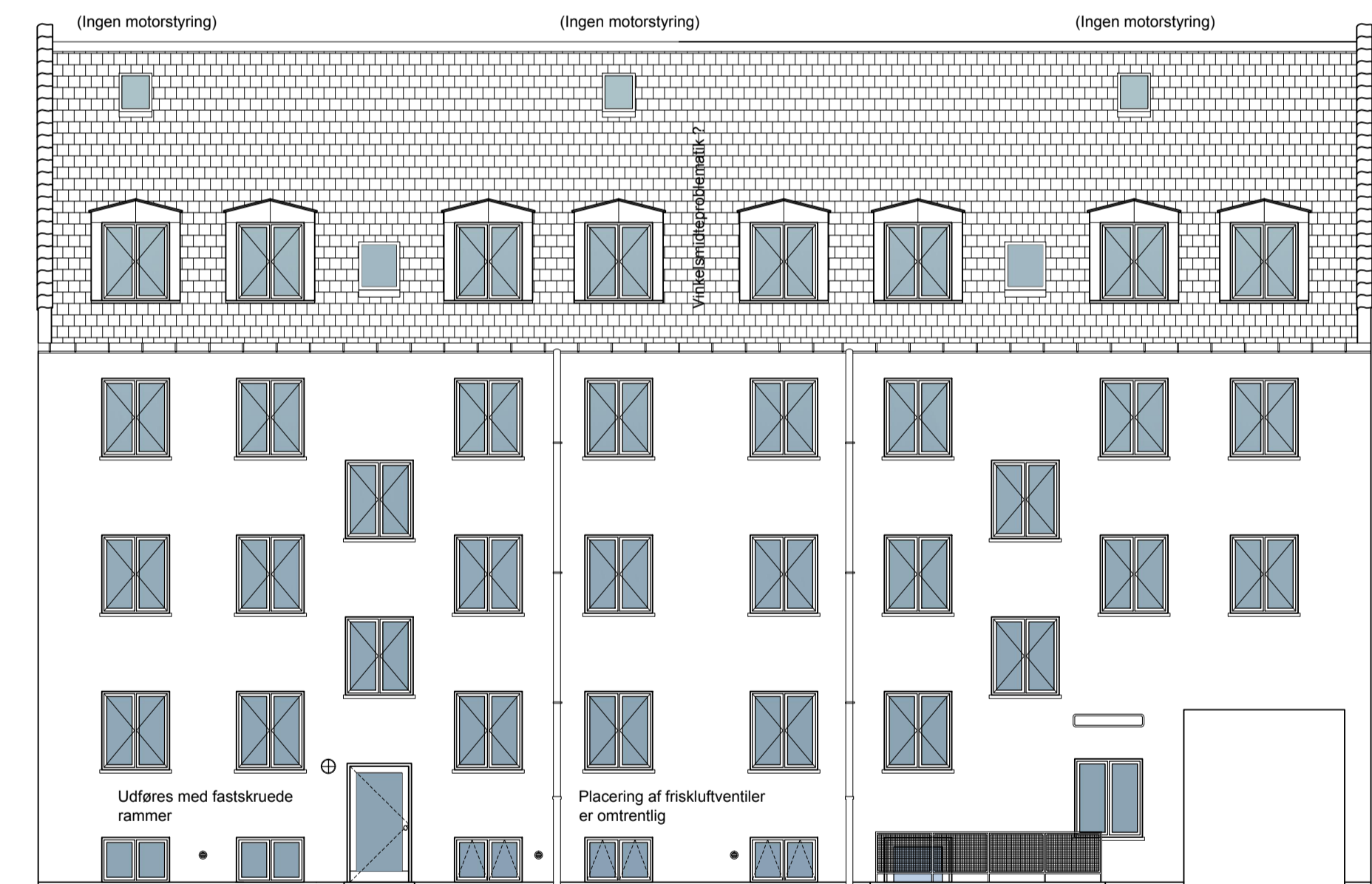
Facade mod vej. Forslag 2. Mål 1:100



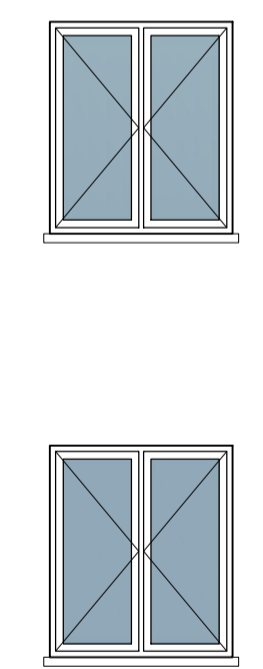
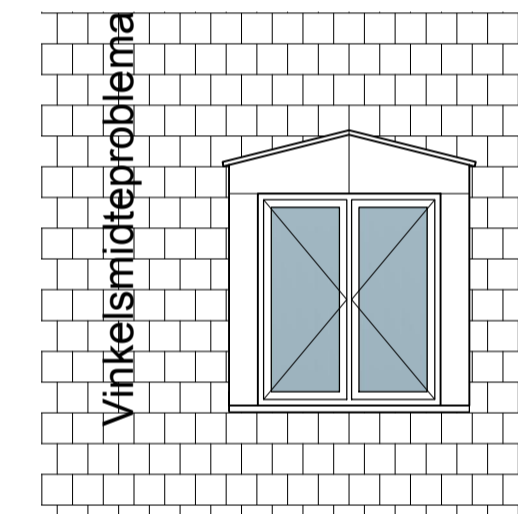
Detalje af forslag 2. Mål 1:50



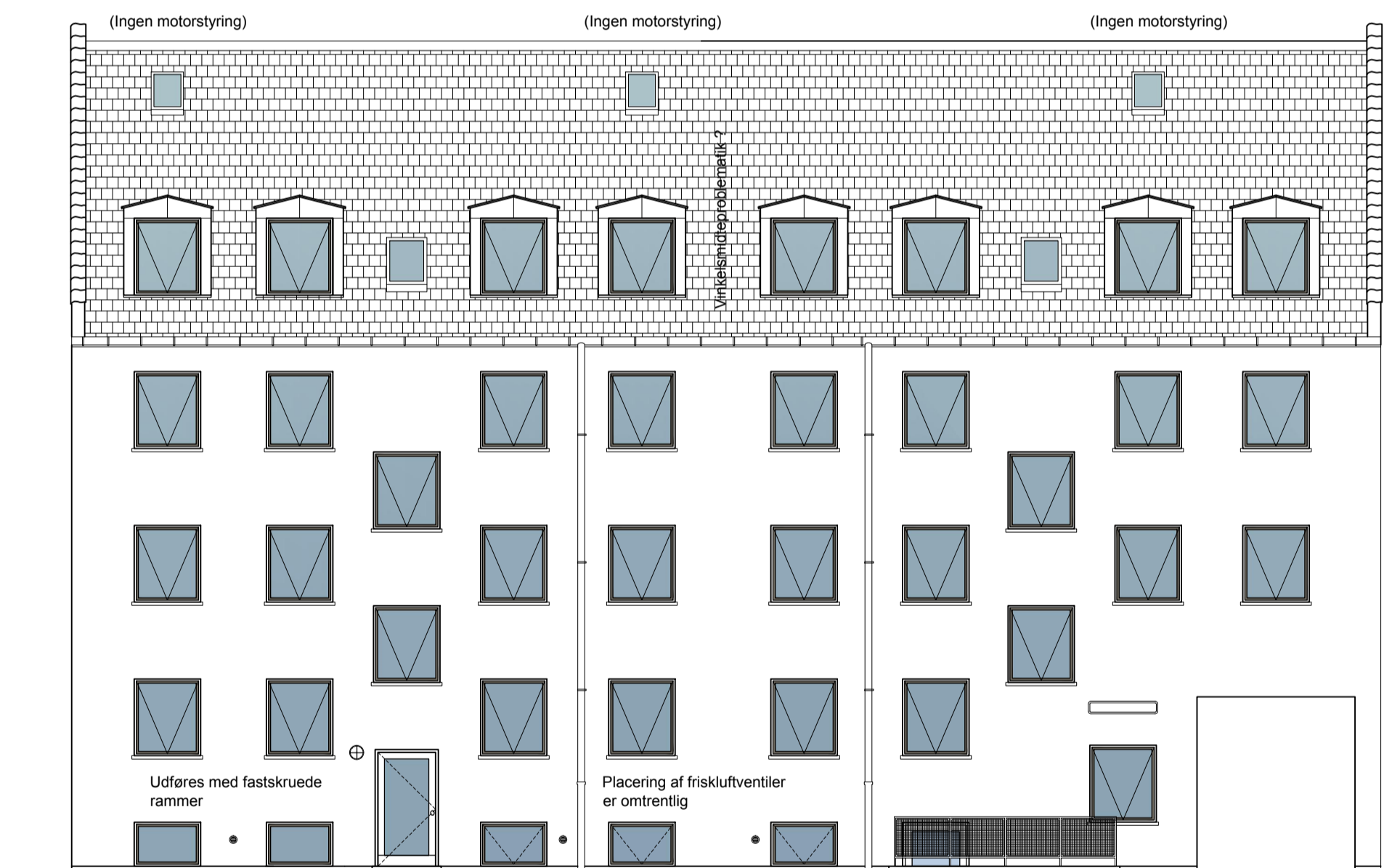
Facade mod gård. Eksisterende forhold. Mål 1:100



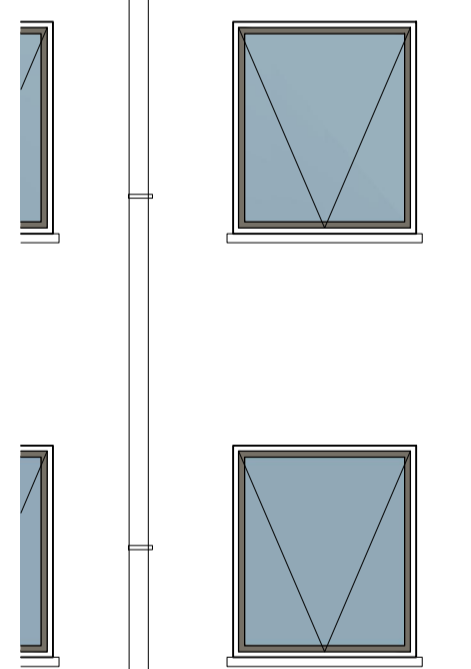
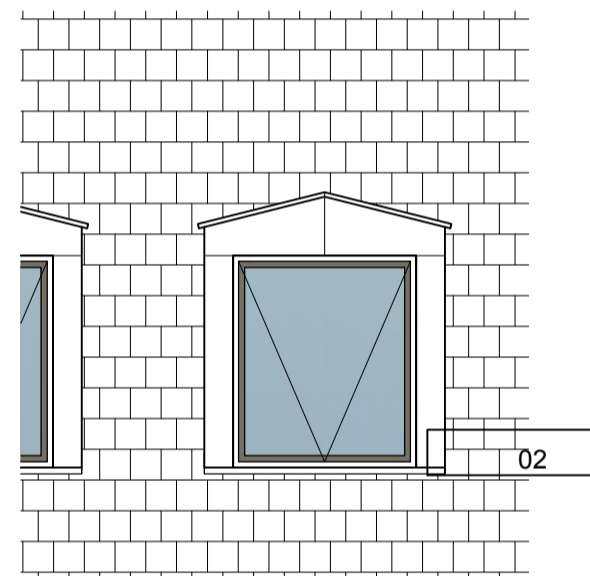
Facade mod gård. Forslag 1. Mål 1:100



Detalje af forslag 1. Mål 1:50



Facade mod gård. Forslag 2. Mål 1:100



Detalje af forslag 2. Mål 1:50

## Eksisterende forhold

## Forslag 1

## Forslag 2

### Anbefalinger til forslag 1.

Vinduer i dette forslag er udformet som vist på oprindelige tegninger af husets facader.  
Vinduer kan i dette tilfælde både leveres som trævinduer eller træ/aluvinduer

Denne type vinduer kan bl.a. leveres af:

- UnikFunktis Vinduet
- KBK Vinduet
- Outrup Vinduet

### Anbefalinger til hoveddøre:

Hoveddørene skal modstå en langl større belastning end vinduer.  
Det anbefales derfor - i begge tilfælde - at hoveddøre leveres i olieret mahogni.  
Tillige anbefales det, at hoveddøre samt døre i kælder leveres med sparkeplade i rustfrit stål.

### Anbefalinger til forslag 2.

Vinduer i dette forslag er tænkt udført i det smalleste mulige karm- og rammeprofil for at opnå slanke og moderne vinduer (Selv huset er opført i en periode hvor den generelle byggestil er modernisme/functionalsme).  
For at differentiere mellem karm og ramme, og for at få hhv. karm og ramme til at fremstå slankest muligt, foreslås at karmtræ og den lille ramme males hvid. Den store ramme males grå.

Da vinduer i dette forslag foreslås leveret i træ/alu er farveforskellen mellem karm og ramme ikke fordyrende.

Det er ikke alle vinduesproducenter som kan fremstille sådanne vinduer, men følgende producenter med nedestående produkter kan leve op til æstetiske krav:

- Velfac leverer serien "Velfac 400"
- Protec vinduer leverer serien "PRO TEC 7 Multi"

### Note:

Målsætning af vinduer er vejledende. Alle mål skal kontrolleres på stedet.  
Dimensionen på karm træ til både vinduer og døre skal kontrolleres og i libud på leverance skal det fremgå hvor meget karmdimensioner divergerer i forhold til nuværende profiler.

Alle gående rammer leveres, så vinduer kan pudses indefra.

Sag	Udskifning af tag, vinduer og døre for E/F Hessensgade 41 - 43	Sagsnr.	11018-1
Adresse	Hessensgade 41 - 43	Tegn.nr.	02
Matr. nr.	29ba, Sundbyvester, København	Dato	13.02.12
Erne	Facader, eksisterende og fremtidig	Fase	Myndighedsprojekt
		Mål	1:100/1:50
		Format	594 x 1050 mm.
2r arkitekter ApS Trepkasgade 9, 2100 København Ø		Telefon 40 34 16 42 Telefax 32 10 60 89	
Zethner Byggerådgivning ApS Skovvænget 18, 2970 Hørsholm		Telefon 51 28 15 05 Telefax	
ACADFILE: Hessensgade T-A-01-0-123-01			